



Packsysteme
Vario-Flex
Kofferserien

... für Ihr Unternehmen

- Systemlösungen für Geräte und Packcases
- Sonderanfertigungen einzeln oder Serie
- optimales Handling
- äußerst robust und langlebig



Vario-Flex Cases
▶ Seite 12



maßgefertigte
Schaumstoff-
einlagen
▶ Seite 16

große Farbauswahl



- alle Flightcase-Farben *ohne Aufpreis* wählbar
- serienmäßig mit grauer Innenbeschichtung
- Sonderfarben und Dekore auf Anfrage

Packcases
▶ Seite 6



Sonderanfertigungen ...

Speziell für Ihre Anwendung entwickeln und konzipieren wir die optimale Lösung. Mit cleveren Ideen, modernen Produktionsmöglichkeiten und immensem technischen Know How sind wir Ihr kompetenter Partner für praxisorientierte Speziallösungen.

▶ Telefon (0 93 71) 650 50-0



Kofferserien
▶ Seite 14



PDF-Katalog mit Navigation
einfach Inhaltstitel anklicken

Inhaltsverzeichnis	3
Koffer mit Aluminiumrahmen	4
4M Koffer Serie	5
Format PackCases	6
Trolley-Cases	7
Sprinter-Format Cases	8
Stapelbox	9
ProfiPlus Serie	10
ProfiPlus Packtruhen	11
Vario-Flex	12
Vario-Flex / Euroformat	13
Kofferserien	14
SKB Hartschalenkoffer	15
Schaumstoffeinlagen	16
Beschriftung	17
Farben für Flightcases	19

Lieferbedingungen:

Preise in Euro zzgl. MwSt. / Lieferung ab Werk / ab 250 Euro: frei Verpackung / ab 1.000 Euro: frei Haus innerhalb Deutschland.
Konstruktionsänderungen und Preisanpassungen vorbehalten. Es gelten unsere Allgemeinen Geschäftsbedingungen.

Koffer mit Aluminiumrahmen

Typ	Außenhöhe mm	Innenhöhe mm	Höhe Schaum-einlage
60/45	100	80	65
80/45	120	100	85
100/45	140	120	105
120/45	160	140	125
60/80	135	115	65
80/80	155	135	85
100/80	175	155	105
120/80	195	175	125

Aluminiumrahmentabelle



12009



12009



Aluminiumrahmen-Koffer sind sehr robust. Die Länge und Breite können Sie frei festlegen. Für die Kofferhöhe stehen unterschiedliche Rahmenprofile zur Verfügung, aus denen Sie eine passende Höhe wählen können.

Die Ausstattung erfolgt meistens mit Schaumstoffeinlagen im Kasten und Noppenschäum im Deckel. Möglich ist auch der Einbau von Zwischenplatten und Attaché-Einlagen. Das Koffersystem ist auch gut geeignet um darin Geräte fest einzubauen. Wahlweise kann der Deckel zum Aufstellen oder Abnehmen bestellt werden.

Ausführung

- 7 mm Wandstärke
- wahlweise kleine Kugelecken oder Flachecken
- stabiler Koffergriff
- abschließbare Kofferschlösser
- Deckel aufstellbar, alternativ abnehmbar mit Aushängscharnieren
- GummifüÙe

Schaumstoffeinlagen finden Sie auf Seite 14.

Hier haben wir einige Standardgrößen. Gerne konzipieren wir Ihren Wunschkoffer.

Aktenkoffer-Größe

Art-Nr.	Höhe	Bezeichnung	InnenmaÙe	netto VK
12000	80/45	ohne Auskleidung	43 x 10 x 32 cm	136,00
12001	80/45	Attaché-Innenfutter	43 x 10 x 32 cm	168,00
12009	120/45	Attaché-Innenfutter hoch	43 x 12 x 32 cm	180,00
12010	80/45	Auskleidung mit 4 mm Filz	43 x 8 x 32 cm	159,00

Mikrofonkoffer

Art-Nr.	Höhe	Bezeichnung	InnenmaÙe	netto VK
12100	80/45	für 7 Mikrofone + Leerfach	43 x 10 x 32 cm	146,00

Roadkoffer

Art-Nr.	Höhe	Bezeichnung	InnenmaÙe	netto VK
12105	120/45	ohne Auskleidung	52 x 14 x 40 cm	150,00
12106	120/45	Auskleidung mit 4 mm Filz	52 x 13 x 40 cm	180,00
12107	120/45	mit Rasterschaumeinlage	52 x 11 x 40 cm	183,00
12108	120/45	Auskl. 4 mm + Werkzeuginlett	52 x 13 x 40 cm	204,00



Die Wandstärke gibt dem 4M Koffer den Namen. Bei den 4M Koffern handelt es sich um Handkoffer aus Profilrahmen. Die 4M Koffer eignen sich als Präsentationskoffer, Musterkoffer oder Aktenkoffer. Äußerst stabil ist der ProCase Koffer, denn viele vergleichbare Koffer verwenden eine geringere Wandstärke. Dabei hat der 4M Koffer ein attraktives Äußeres, das individuell mit Ihrem Logo beschriftet werden kann. Die Farbe können Sie passend zu Ihrer Firmenfarbe wählen

Ausführung

- 4 mm Wandstärke
- wahlweise kleine Kugelecken oder Flachecken
- stabiler Koffergriff
- abschließbare Kofferschlösser
- Deckel aufstellbar, alternativ abnehmbar mit Aushängscharnieren
- Gummifüße

Die Möglichkeiten der 4M Koffer

Die Größe des Koffers lässt sich in allen Dimensionen frei bestimmen einschließlich der Höhe des Deckels.

Für die Innenausstattung stehen CNC-geschnittene Schaumstoff-Einlagen und polsternde Auskleidungen zur Verfügung. Sie erhalten damit den Innenraum ansprechend und übersichtlich aufgeteilt.

Die Anfertigung eines Koffers mit Wunschmaßen ist ab 1 Stück möglich.

[Schaumstoffeinlagen finden Sie auf Seite 14.](#)

Aktenkoffer-Größe

Art-Nr.	Außenmaße (BxHxT)	netto VK
12111	49 x 12,5 x 36 cm	223,00
12112	54 x 18,0 x 53 cm	236,00

Optionen

Art-Nr.	Beschreibung	netto VK
12111F	Filzauskleidung für Koffer 12111	30,00
12112F	Filzauskleidung für Koffer 12112	33400
	*Schaumeinlage für Koffer 12111	a.Anfrage a. Anfrage
	*Schaumeinlage für Koffer 12112	a.Anfrage a. Anfrage
11990	Akteninlet im Deckel montiert	27,00

* Kalkulationsbeispiel für Schaumeinlagen finden Sie auf Seite 14!



PackCases. Länge, Breite und Höhe können Sie frei festlegen.

Der Deckelrahmen hat eine Innenhöhe von 30 mm. Versenkte Butterfly-Verschlüsse und versenkte Klappgriffe unterscheiden die Packcases von den ProCase Standard Koffern.

Ausführung

- 7 mm Wandstärke
- mittlere Kugelecken, oben mit Stapeldelle
- versenkte Klappgriffe
- versenkte Butterfly-Verschlüsse
- Deckel aufstellbar
- GummifüÙe

Von den Standardgrößen ausgehend können Sie problemlos eine individuelle Größe erhalten.

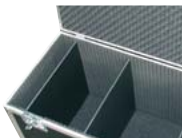
serienmäßig:
graue
Innenbeschichtung



Option:
Einsatzkasten
für PackCase 2/3



Option:
Hartschaumauskleidung
und variable
Trennwände



13017A



13018T2



Packcases

Art-Nr.	Typ	AußenmaÙe BxHxT	Gewicht	netto VK
13011	1	80 x 38 x 50 cm / 2 Klappgriffe	11,1 kg	241,00
13012	2	60 x 30 x 40 cm / 3 Klappgriffe	7,8 kg	186,00
13013	3	60 x 43 x 40 cm / 2 Klappgriffe	8,6 kg	191,00
130136	36	60 x 60,5 x 40 cm / 2 Klappgriffe	9,0 kg	200,00
13014	4	80 x 43 x 40 cm / 2 Klappgriffe	10 kg	207,00
130146	46	80 x 60,5 x 40 cm / 2 Klappgriffe	11 kg	215,00
13015	5	120 x 43 x 40 cm / 2 Klappgriffe	13,2 kg	243,00
130156	56	120 x 60,5 x 40 cm / 2 Klappgriffe	16,3 kg	255,00
13016	6	80 x 43 x 60 cm / 2 Klappgriffe	13,9 kg	227,00
130166	66	80 x 60 x 60 cm / 2 Klappgriffe	14,0 kg	238,00
13017	7	60 x 22 x 40 cm / 1 Klappgriff	6,5 kg	153,00
13018	8	60 x 16 x 40 cm / 1 Koffergriff	5,2 kg	137,00
13019	9	80 x 31,8 x 40 cm / 2 Klappgriffe	9,0 kg	203,00

Optionen

Art-Nr.	Bezeichnung	netto VK
1303##	Auskleidung mit Nutschaum für 2/7/8	40,00
1303##	Auskleidung mit Nutschaum für 3/4	53,00
1303##	Auskleidung mit Nutschaum für 1/5/6/36/46/56/66/9	67,00
13035	Trennwandset für 1/2/3/4/5/7/8/9	23,00
130##	Trennwandset für 36/46/56/66/66	33,00
13017A	12-fach Fachteilung fest für 7	63,00
13012EL	Kleinteile-Einsatzkasten für Typ 2/3 55 x 10 x 34,5 cm	58,50

Traversenkoffer

Art-Nr.	Bezeichnung	netto VK
13018T1	für Traversenverbinder (36 Bolzen 72 Pins) / PackCase 8	181,00
13018T2	für Traversenverbinder (24 Bolzen 112 Pins) / PackCase 8	181,00
13018T3	für Traversenverbinder (238 Pins) / PackCase 8	181,00
13018T4	für Traversenverbinder (12 Bolzen 196 Pins)	181,00



1336433A

Trolley-Cases können Sie am Ausziehgriff, wie einen Reisekoffer bequem nachziehen. Dabei sind die integrierten Eckrollen und der Ausziehgriff äußerst stabil.

Ausführung

- 7 mm Wandstärke
- mittlere Kugelecken
- stapelbar



1337433B

Support Cases

Art-Nr.	Typ	Außenmaße BxHxT	netto VK
1336433	Support Case flach leer, Deckelklappe	60 x 33 x 40 cm	269,00
1336433A	mit 3 Trennwänden und Werkzeuginlett	63 x 33 x 40 cm	354,00
1336433B	mit 3 Trennwänden	63 x 33 x 40 cm	340,00
1336433C	mit 3 Trennwänden und Ablagenetz	63 x 33 x 40 cm	354,00
1337433	Support Case hoch leer, Deckelklappe	63 x 43 x 40 cm	297,00
1337433A	mit 3 Trennwänden und Werkzeuginlett	63 x 43 x 40 cm	382,00
1337433B	variablen Trennwänden	63 x 43 x 40 cm	368,00
1337433C	mit 3 Trennwänden und Ablagenetz	63 x 43 x 40 cm	382,00



13013TR

Trolley Cases

Art-Nr.	Typ	Außenmaße BxHxT	netto VK
13012 TR	2 TR	63 x 31 x 40 cm	259,00
13013 TR	3 TR	60 x 43 x 40 cm	286,00
13014 TR	4 TR	83 x 43 x 40 cm	303,00
13015 TR	5 TR	122 x 44 x 40 cm	312,00
130156 TR	56 TR	122 x 61 x 40 cm	325,00
13016 TR	6 TR	89 x 44 x 60 cm	325,00
13019 TR	9 TR	80 x 32 x 40 cm	268,00



13014TRE4

PackCase 4 Trolley

Art-Nr.	Typ	netto VK
13014TRE4	PackCase 4 Trolley mit 4 Einschüben	473,00
13014TRE4Nut	Nuschaumauskleidung für einen Einschub	40,00
13014TRE4ENutTW	Trennwandset für Einschub mit Nutschaum	12,00
13014TRE4F	Filzauskleidung für einen Einschub	26,00
13014TRE4EK	Einschub einzeln	66,00



Je nach Fahrzeug und Hochdachversion kann der Laderaum von der Abbildung abweichen.

Sprinter-Format Cases sind abgestimmt auf den Laderaum von Kleintransportern wie Sprinter, Ducato oder Jumper. Sie haben den Vorteil, dass drei Cases nebeneinander passen. Dadurch wird der Laderaum im Transporter effizient ausgenutzt. Zusätzlich haben die Sprinter-Cases einen Gewichtsvorteil. Sprinter-Format Cases sind aus 7 mm Solidplex Wandplatten. Sie sind dadurch leichter als die ProfiPlus Vario-Flex und dennoch robust. Stahlprofil-Nutleisten verstärken die Längswände und so bleiben auch beladene Cases formstabil und die Trennwände sicher arretiert.

Ausführung

- 7 mm Wandstärke
- mit Stahlprofil-Nutleisten
- mit Trennwänden und Lagerkästen
- mit abnehmbarem Deckel
- blue-wheels mit 2 Bremsen



Praktische Parknut für nicht benötigte Trennwände



Sprinter Vario-Flex

Art-Nr.	Typ	Außenmaße BxHxT	netto VK
1363060	60	60 x 75 x 56 cm / 1 x WH	396,00
1363080	80	80 x 75 x 56 cm / 1 x WH	476,00
1363120	120	120 x 75 x 56 cm / 2 x WH	526,00
1363E01		Einsatzkasten ohne Fachteilung	48,50
1363E02		Nutschaum-Fachteilung für Einsatzkasten mit 2Wänden	26,00
1363WH		Trennwand hoch	20,80
1363WK		Trennwand flach (unter Einsatzkasten)	18,70



Stapelbarer, leichter Einsatzkasten. Optional mit Fachteilung



Zwei Rackmodule passen hintereinander ins Case (9 HE)



Sprinter-Rack

Art-Nr.	Typ	Außenmaße BxHxT	netto VK
1363R120	120	120 x 75 x 56 cm / leer	496,00
1363R120LK		Set 7 x Trennwand + 6 x Lagerkästen	268,00
1363R120TL		Transportwagen für Lagerkästen	58,00
0866801		Kunststoff Lagerkästen LK	27,00
0866801TW		Unterteilung für Lagerkästen	30,00



Stirnseitig Kufe zum Abnehmen des Deckels beim stehenden Rack



Transportwagen für Lagerkästen



Die **Stapelbox** verzichtet auf den klassischen Deckel mit Schlössern und Scharnieren. Hierdurch entsteht eine preisgünstige Packlösung für Messe-Standbausysteme, Leuchten und Dekomaterial.

Die Stapelboxen werden platzsparend ohne Zwischenraum übereinander gesetzt. Zum Schutz hat die Box eine lose eingelegte Platte als Deckel.

Ausführung

- 10 mm Wandstärke
- flache Ecken
- versenkte Klappgriffe
- Einlegedeckel 7 mm Wandstärke mit Grifflöchern
- Stapelleisten unten

Sondergrößen können problemlos gefertigt werden.



1340136

Stapelbox ohne Innenausbau

Art-Nr.	Typ	Außenmaße BxHxT	netto VK
1340136	STB1	120 x 36 x 80 cm / 4 Klappgriffe	255,00
1340154	STB1	120 x 54 x 80 cm / 4 Klappgriffe	280,00
1340236	STB2	120 x 36 x 40 cm / 2 Klappgriffe	211,00
1340336	STB3	80 x 36 x 60 cm / 2 Klappgriffe	202,00
1340436	STB4	80 x 36 x 40 cm / 2 Klappgriffe	167,00
1340536	STB5	60 x 36 x 40 cm / 2 Klappgriffe	148,00



Schaumstoffeinlagen und Innenausbau auf Anfrage.

Innenausbau für
Oktanorm Raster-
Feldleuchte





ProfiPlus Case

ProfiPlus Cases stehen für höchste Stabilität und Transportsicherheit. Mit 10 mm dickem Wandmaterial aus schichtverleimtem Birkenmultiplex eignen sich diese Cases besonders für schwere Güter.

Große Klappgriffe bieten bestes Handling. Große Butterfly-Drehverschlüsse verriegeln die Cases präzise. Maßanfertigung mit passgenauem Innenausbau und Polsterungen sind unsere Spezialität. Länge, Breite und Höhe können Sie frei festlegen.

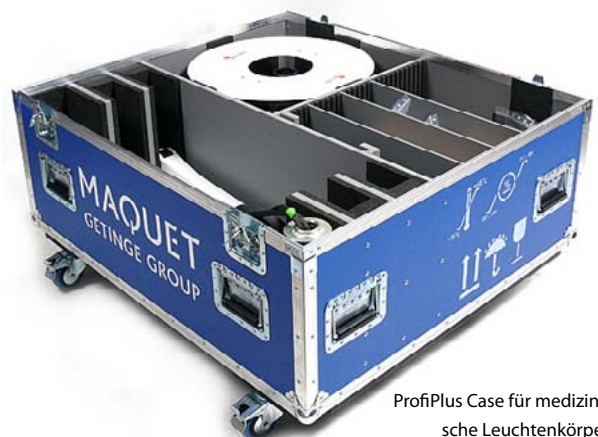
Ausführung

- 10 mm Wandstärke
- große Kugelecken (9x genietet)
- versenkte große Klappgriffe
- versenkte große Butterfly-Verschlüsse
- Deckel aufstellbar oder abnehmbar
- Gummifüße, optional:
- blue-wheels (100 mm Spezialrollen mit hoher Tragfähigkeit)

Im Bereich der Veranstaltungstechnik existieren für eine Vielzahl von Geräten bereits fertige Case-Lösungen. Gerne stehen wir für individuelle Angebote zur Verfügung.



ProfiPlus Case mit massivem Trennwandausbau für CM Lodestar Encore VC D8+ mit 24 Meter Kette



ProfiPlus Case für medizinische Leuchtenkörper



ProfiPlus Mixerflightcase mit Patchkasten, Tastatur-Auszug und 19" Einheiten für Digico SD8



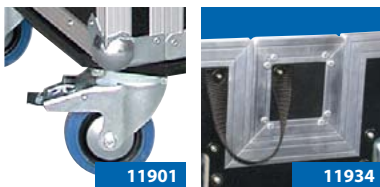
13520 A



13520 E



13573



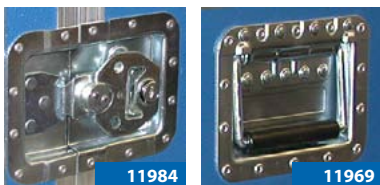
11901

11934



11960

08670



11984

11969

Rigging/ Tool-Case

Art-Nr.	Bezeichnung / Außenmaße BxHxT	netto VK
13520A	Rigging/ Tool-Case / 60 x 44 x 44 cm	246,00
13520E	Einsatzkasten, lackiert schwarz	58,50
13520TW	Mitteltrennwand Aufpreis	27,00
13520F	Filzauskleidung für Rigging/Tool-Case	40,00
13520RB	Rollenbrett RB (ohne Bremsen)	78,00
13520RB2	Rollenbrett RB2 (mit 2 Bremsen)	92,00

ProfiPlus Packtruhen

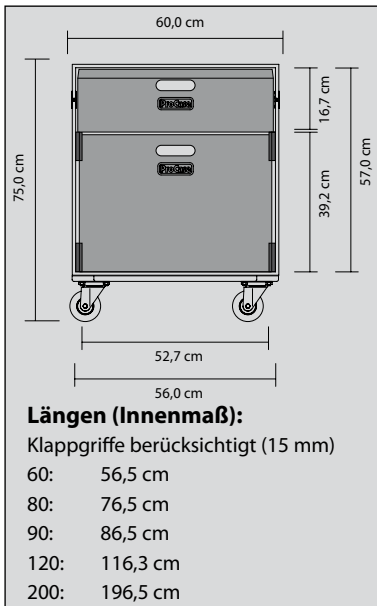
Art-Nr.	Bezeichnung / Außenmaße BxHxT	netto VK
13510A	Hardware Case, 4 mittl. Klappgriffe / 120 x 44 x 44 cm	313,00
13514+	Packtruhe, 8 gr. Klappgriffe / 60 x 60 x 60 cm	318,00
13517+	Packtruhe, 8 gr. Klappgriffe / 90 x 60 x 60 cm	392,00
13517F+	Packtruhe, 8 gr. Klappgriffe / 90 x 44 x 60 cm	366,00
13518+	Packtruhe, 8 gr. Klappgriffe / 120 x 60 x 60 cm	434,00
13519+	Packtruhe, 8 gr. Klappgriffe / 160 x 60 x 60 cm	499,00
11900	Rollenbrett RB (ohne Bremsen)	79,00
11901	Rollenbrett RB2 (mit 2 Bremsen)	92,00

ProfiPlus Multicore-Cases / Kabel-8-Cases

Art-Nr.	Bezeichnung / Außenmaße BxHxT	netto VK
13517FM+	8 gr. Klappgriffe, 2x Kabelauslass / 90 x 44 x 60 cm	445,00
135171+	8 gr. Klappgriffe, 2x Kabelauslass / 80 x 44 x 60 cm	418,00
13518M+	8 gr. Klappgriffe, 2x Kabelauslass / 120 x 60 x 60 cm	532,00
11900	Rollenbrett RB (ohne Bremsen)	79,00
11901	Rollenbrett RB2 (mit 2 Bremsen)	92,00
13570	2x Stempel, 2x Kabelauslass, mit Rollen / 120 x 44 x 60 cm	701,00
13571	2x Stempel, 2x Kabelauslass, mit Rollen / 120 x 60 x 60 cm	730,00
13572	2x Stempel, 2x Kabelauslass, mit Rollen, variable Trennwand / 120 x 44 x 60 cm	744,00
13573	2x Stempel, 2x Kabelauslass, mit Rollen, variable Trennwand/ 120 x 60 x 60 cm	767,00

Optionen

Art-Nr.	Bezeichnung	netto VK
11934	Kabelauslass herausnehmbar (Einschub)	35,00
13529F	Filzauskleidung komplett bis 60 cm (Aufpreis)	53,00
13524F	Filzauskleidung komplett bis 120 cm (Aufpreis)	67,00
13522F	Filzauskleidung komplett bis 200 cm (Aufpreis)	108,00
11963	4 Stapelmulden für Rollen	26,50
11984	Butterfly-Verschluss groß mit Zylinderschloss	14,00
08670	Produktionsschild	8,00
135GF	Aufpreis für GummifüÙe an ProfiPlus-Truhen	21,00



Vario-Flex Packtruhen haben mit 60 cm Außenbreite optimales LKW-Lademaß. Der Innenraum ist durch ein robustes Stecktrennwand-system variabel unterteilbar. Als Zubehör gibt es Einsatzkästen und 19"-Rackmodule.

Beachten Sie bitte die Rackmodule in unserem 19" Katalog.

Ausführung

- 10 mm Wandstärke
- große Kugelecken (9x genietet)
- Griffe: 8 versenkte große Klappgriffe (bei 60 cm 4 Klappgriffe)
- Verschlüsse: große Butterfly-Verschlüsse
- Deckel aufstellbar mit durchgehendem Scharnierband
- Innenraum variabel unterteilbar einschl. 2 Trennwänden (bei 60, 80 und 90 cm nur eine Trennwand)
- einschl. Rollenbrett mit 100 mm blue-wheel Rollen mit 2 Bremsen



13524+



13524WH

13524WK



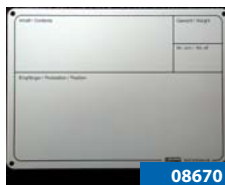
13527S



13527F



11901+



08670

Vario-Flex ProfiPlus

Art-Nr.	Typ	Außenmaße* BxHxT	Gewicht	flex. Wände	netto VK
13529+	60	62 x 60 x 60 cm	33 kg	1	432,00
13525+	80	80 x 60 x 60 cm	39 kg	1	485,00
13523+	90	90 x 60 x 60 cm	41 kg	1	509,00
13524+	120	120 x 60 x 60 cm	52 kg	2	582,00
13522+	200	200 x 60 x 60 cm	65 kg	3	907,00

* Außenmaße der Cases ohne Rollen

Zubehör

Art-Nr.	Bezeichnung	netto VK
13524WH	Trennwand Vario-Flex hoch	21,90
13524WK	Trennwand Vario-Flex flach (unter Einsatzkästen)	19,00
13527S	Einsatzkasten 57 cm lang (i: 54 x 16,7 x 52,1 cm)	64,00
13528S	Einsatzkasten 85,5 cm lang (i: 82,5 x 16,7 x 52,1 cm)	74,00
13527F	Filzeinlage für Einsatzkästen 57 cm	14,00
13528F	Filzeinlage für Einsatzkästen 85,5 cm	15,00
13529FE	Filzeinlage für VarioFlex-Boden 60 cm	14,00
13525FE	Filzeinlage für VarioFlex-Boden 80 cm	15,00
13523FE	Filzeinlage für VarioFlex-Boden 90 cm	15,00
13524FE	Filzeinlage für VarioFlex-Boden 120 cm	16,00
13522FE	Filzeinlage für VarioFlex-Boden 200 cm	27,00

Optionen

Art-Nr.	Bezeichnung	netto VK
13529F	Filzauskleidung komplett 60 cm (Aufpreis)	53,00
13524F	Filzauskleidung komplett 80/90/120 cm (Aufpreis)	67,00
13522F	Filzauskleidung komplett 200 cm (Aufpreis)	108,00
11901+	2 Rollen mit Bremse (Aufpreis)	14,00
11963	4 Stapelmulden für Rollen	26,50
11984	Butterfly-Verschuß groß mit Zylinderschloss	14,00
08670	Produktionsschild	8,00



13540+

Vario-Flex Packtruhen im Euroformat bieten enormes Raumangebot bei maximaler Stabilität – Perfekt für Messelogistik.

Ausführung

- 10 mm Wandstärke
- große Kugelecken (9x genietet)
- Griffe: 8 Klappgriffe
- Verschlüsse: große Butterfly-Verschlüsse
- Deckel aufstellbar mit durchgehendem Scharnierband
- Innenraum variabel unterteilbar einschl. einer Trennwand
- einschl. Rollenbrett mit 100 mm blue-wheel Rollen mit 2 Bremsen
- bei Staplerversion mit durchgehender Bodenplatte für maximale Stabilität

Sondergrößen auf Anfrage.



13545W

13545WK



13546S



13546F

Vario-Flex / Euroformat

Art-Nr.	Typ	Außenmaße* BxHxT	Gewicht	flex. Wände	netto VK
13541RB+	Rollen	120 x 60 x 80 cm	59 kg	1	651,00
13541+	Staplerfüße	120 x 60 x 80 cm	63 kg	1	710,00
13540+	Staplerfüße	120 x 80 x 80 cm	71 kg	1	780,00

* Außenmaße der Cases ohne Rollen

Zubehör

Art-Nr.	Bezeichnung	netto VK
13545W	Trennwand Euro hoch	36,00
13545WK	Trennwand Euro flach (unter Einsatzkasten)	27,00
13545NL	Nutleisten zusätzlich für Längstrennwand	35,00
13545WL	Trennwand Euro längs hoch	41,50
13546S	Einsatzkasten 57 cm lang (i: 54 x 16,7 x 72,1 cm)	108,00
13546F	Filzeinlage für Einsatzkasten 57 cm	9,20
13540FB	Filzeinlage für Euro-Flex Boden	13,90
13524KW120	Kreuz-Trennwand 8 Fächer 28x57x26 cm	101,00
13524KW1202	Kreuz-Trennwand 16 Fächer 26x27x25 cm	160,00

Einbauoptionen

Art-Nr.	Bezeichnung	netto VK
13522F	Filzauskleidung komplett (Aufpreis)	108,00
11901+	2 Rollen mit Bremse (Aufpreis)	14,00
11902SL+	Aufpreis für Schwerlastrollen anstelle Staplerfüßen	53,00
11963	4 Stapelmulden für Rollen (nur 13541RB+)	26,50
11984	Butterfly-Verschluss groß mit Zylinderschloss	14,00
08670	Produktionsschild	8,00



11902SL+



11984

Kofferserien



19004

19003

19002L

19002

19001

19006

19005

Topstar Kofferserie

Universelle Aluminiumkoffer in ansprechendem Design mit Halbrundprofilen.

Die Koffer sind in verschiedenen Versionen mit Rasterschaumstoffeinlagen und variablem Trennwandsystem ausgestattet.

Sondergrößen auf Anfrage.



19013

19012

19011

Topstar-Koffer

Art-Nr.	Typ	Innenmaße BxHxT/ Zubehör*	Gewicht	netto VK
19005	Topstar 0	27,0 x 11,5 x 20,5 cm/ RS+TG	1,6 kg	54,00
19006	Topstar 100	32,0 x 11,5 x 23,0 cm/ RS	1,8 kg	60,00
19001	Topstar I	37,0 x 14,0 x 27,0 cm/ RS	2,7 kg	61,00
19001SE	Topstar I SE	37,0 x 13,5 x 27,0 cm/ RS+TW+TG	3,5 kg	70,80
19002	Topstar II	44,0 x 12,5 x 31,0 cm/ RS	2,9 kg	66,00
19002B	Topstar II sw	44,0 x 12,5 x 31,0 cm/ RS	2,9 kg	66,00
19002SE	Topstar II SE	42,0 x 13,5 x 27,0 cm/ RS+TW+TG	3,7 kg	114,00
19002L	Topstar II/L	44,0 x 18,0 x 31,0 cm/ RS	3,8 kg	75,00
19003	Topstar III	50,0 x 16,0 x 42,0 cm/ RS	4,2 kg	127,00
19004	Topstar IV	50,0 x 24,0 x 42,0 cm/ RS	5,5 kg	174,00

* im Lieferumfang enthalten: RS Rasterschaumeinlage / TW variables Trennwandsystem / TG Schultertragegurt

Topstar-Box

Art-Nr.	Typ	Innenmaße BxHxT/ Zubehör*	Gewicht	netto VK
19011	Box I	32,5 x 20,0 x 13,0 cm/ TW+TG	1,7 kg	86,00
19012	Box II	40,0 x 23,5 x 14,0 cm/ TW+TG	2,5 kg	104,00
19013	Box III	37,5 x 26,5 x 21,5 cm/ TW	3,1 kg	127,00

* im Lieferumfang enthalten: TW variables Trennwandsystem / TG Schultertragegurt

19101



19102

19103

19104

Media-Line Transportkofferserie

Preiswerte Kofferserie für universelle Verwendung. Alle Größen sind innen mit Hartschaumstoff ausgekleidet. Individueller Innenausbau ist möglich.

Sondergrößen auf Anfrage.



Media-Line Koffer

	Typ	Innenmaße BxHxT	Gewicht	netto VK
19101B	I	41,2 x 19,4 x 32,8 cm	3,5 kg	109,00
19102B	II	46,9 x 24,1 x 37,8 cm	5,5 kg	122,00
19103B	III	52,2 x 29,1 x 42,8 cm	8,1 kg	146,00
19104B	IV	57,8 x 34,0 x 47,8 cm	11,5 kg	174,00



SKB5020W

SKB4816W

SKB4812W

SKB4810W



Hardware-Cases mit Rollen

Art-Nr.	Innenmaße BxHxT	Gewicht	netto VK
SKBH5020W	125,0 x 34,3 x 51,5 cm	11,8 kg	a. Anfrage
SKBH4816W	122,0 x 33,0 x 42,0 cm	10,5 kg	a. Anfrage
SKBH4812W	122,0 x 30,5 x 27,3 cm	7,8 kg	a. Anfrage
SKBH4810W	122,0 x 26,0 x 26,0 cm	6,8 kg	a. Anfrage



Preise auf Anfrage



Vorteile

- wasserdicht
- stoßfest
- Zertifikate nach Militär-Standards
- IP67 Schutzart
- Lebenslange Herstellergarantie
„Million Mile Guaranty“



Optimaler Transportschutz und professionelle Präsentation.

Mit Schaumstoffeinlagen aus Hart- oder Weichschaum sind Ihre Geräte aufgeräumt und gut gepolstert.

Je nach Anforderung an die Optik, Qualität und Menge wird der optimale Schaumstoff gewählt. Schaumstoffeinlagen werden CNC-gefräst, wasserstrahlgeschnitten, gestanzt oder formgeschnitten. Jede Bearbeitungsmethode hat ihre individuellen Vorzüge und Nachteile. Wir bieten Ihnen für Ihren Bedarf die jeweils optimale Einlage an.

Aus eigener Herstellung liefern wir CNC-gefräste Einlagen aus Hartschaum oder Weichschaum. Die Fräbungen können bis zu einer maximalen Tiefe von 80mm vorgenommen werden. Tiefere Ausschnitte werden durch mehrere Schaumstoffschichten realisiert.

Gerne stehen wir Ihnen für eine persönliche Beratung zur Verfügung.



Stückkosten CNC-gefräste Einlage

Art-Nr.	Bezeichnung	netto VK
	Hartschaum bearbeitet je m ³	1410,00
	+Rüstkosten pro Stück bei 1-4 Stück	20,00
	+Rüstkosten pro Stück bei 5-20 Stück	14,00
	+Rüstkosten pro Stück bei mehr als 20 Stück	11,00
	+Programmkosten (variabel, je nach Aufwand)	

Kalkulationsbeispiel:

5 - Einlagen für Aktenkoffer mit 7 Ausschnitten.
einmalige Programmkosten. (z.B.) 95,00

Einlage 43 x 6 x 32 cm	
$0,43 \times 0,06 \times 0,32 \times 1030,00 =$	8,50
Rüstkosten für 5 Elemente	10,00
Einzelpreis	18,50





Individualisieren Sie Ihre Cases und bestellen Sie mit Ihrem Firmenlogo

Sonderdruck auf Anfrage

Folienplott*



Art-Nr.	Beschreibung
11975	Druckgröße bis 40 cm (längste Seite) - einfarbig
	Druckgröße ab 40 cm (längste Seite)
	jede weitere Farbe
	Erlaubte Formate für Folienplotts sind folgende Vektorgrafiken: eps cdr ai

* **Folienplott-Preise gültig je Farbe, d.h. Aufpreis für mehrfarbige Schriftzüge. Mehrfarbige Logos auf Anfrage!**

* **HINWEIS:**

Falls die Bearbeitung Ihrer Datendatei erforderlich ist, berechnen wir diese zusätzlich nach Aufwand - mind. jedoch 30,00.

Bilder (Pixelgrafiken) sind nur mit Digitaldruck auf Folie realisierbar. Bei originalgroßen Pixelgrafiken benötigen wir Dateien mit einer Größe von min. 100 dpi. Ist die Datei nicht in Originalgröße, muß die Auflösung entsprechend größer sein, damit nach dem Strecken noch min. 100 dpi übrig bleiben.



Siebdruck*

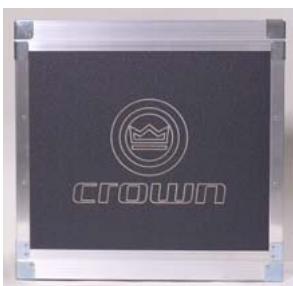
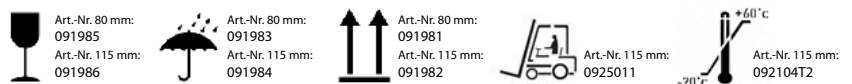
Art-Nr.	Beschreibung
11976s	einmalig je Auftrag zur Sieberstellung (einfarbig)
11976s2	Sieberstellung, je weitere Farbe in einem Auftrag
11976	Preis je Druck
	Erlaubte Formate für Siebdruck sind Vektor und Pixelgrafiken 1:1



Schablonendruck

Art-Nr.	Beschreibung
11975S50	Beschriftung mit 50 mm hohen Buchstaben bzw. Zahlen in schwarz oder weiss
11975Symbol	Preis für Kombi-Symbole in schwarz oder weiss, bestehend aus:
	-> „zerbrechlich“
	-> „ vor Nässe schützen“
	-> „ aufrecht Transportieren“
	Preis für Schwerpunkt-Symbol in schwarz oder weiss
	Preis für Stapler-Symbol in schwarz oder weiss

Symbole nach ISO 7000:



Logofräsung (nicht bei 4 mm Koffern möglich)

Art-Nr.	Beschreibung
	einmalig je Auftrag - zur Programmerstellung
	Fräskosten pro Logo

Finden Sie Ihre Cases bei ProCase im großen B2B Webshop

The screenshot displays the ProCase B2B webshop interface. At the top, there is a navigation bar with the ProCase logo and a search bar. Below the navigation bar, there are tabs for 'Flightcases', 'Studio', 'Zubehör', 'Betriebsausstattung', and 'Farben'. The main content area is titled 'Flightcases' and features a grid of 18 product categories, each with a representative image and a label:

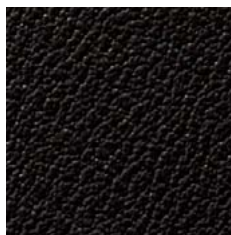
- 19 Zoll Racks
- Universell
- Tool-Cases
- Schrank- & Schubladencases
- Stative
- Kabel
- Rigging
- Kamera- & Filmetechnik
- AV & Medientechnik
- Lichttechnik
- Ton- & Audiotechnik
- Showtechnik- & Effektgeräte
- Musikinstrumente
- DJ Equipment
- Messe- & Gastro-Technik
- Computer & IT-Geräte
- Industrie & Logistik
- Medizinische Geräte

On the left side of the interface, there are several informational sections:

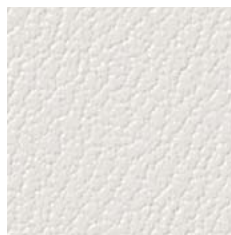
- KONTAKTIEREN SIE UNS:** Beratung & Telefon, Bestellung. Tel: +49 9371 6500-0. Mo-Di: 9:00-17:00 Uhr. Fr: 9:00-15:30 Uhr. info@procase.de
- KATEGORIE:** 19 Zoll Racks (0), Universell (0), Tool-Cases (5), Schrank- & Schubladencases (0), Stativ (11), Kabel (7), Rigging (11), Kamera- & Filmetechnik (11), AV & Medientechnik (9), Lichttechnik (0), Ton- & Audiotechnik (3), Showtechnik- & Effektgeräte (15), Musikinstrumente (7), DJ Equipment (7), Messe- & Gastro-Technik (9), Computer & IT-Geräte (30), Industrie & Logistik (13), Medizinische Geräte (15), Motorsport (2), Flightcase Design Möbel (4).
- ARTIKEL VERGLEICHEN:** Es ist kein Artikel zum Vergleichen vorhanden.
- NEUE PRODUKTE:** 4HE Rack für 20-fach Beyerdynamic Führungsanlage, 6HE Rack für 30-fach Beyerdynamic Führungsanlage, Mixercase für Soundcraft Si Compact 32 und Patchkasten, Mixercase für Soundcraft Si Compact 32 und Kubelblende.
- PROCASE VORTEILE:**
 - ✓ Bewährtes Markenprodukt
 - ✓ Qualitätssicherung
 - ✓ Termintreue
 - ✓ Kompetente Beratung
 - ✓ Sonderanfertigung

At the bottom of the page, there are sections for 'Hilfe & Service', 'Auf einen Blick', 'Informationen', and 'Funktionen'.

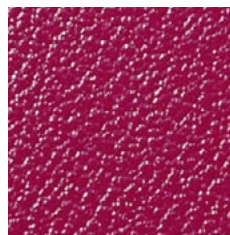
www.procaseshop.de



Schwarz
RAL 9004



Weiss
RAL 9010



Bordeaux
RAL 4004



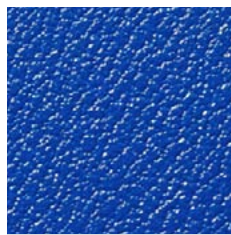
Staubgrau
RAL 7037



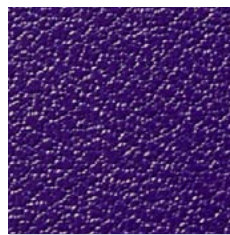
Schiefergrau
RAL 7015



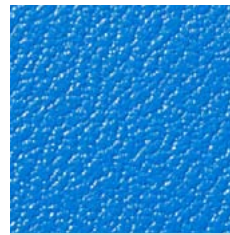
Ozeanblau
RAL 5020



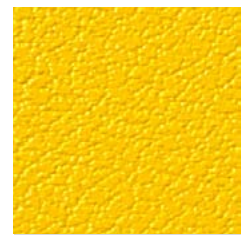
Blau
RAL 5010



Nachtblau
RAL 5022



Himmelblau
RAL 5015



Gelb
RAL 1023



Rot
RAL 3020



Orange
RAL 2008



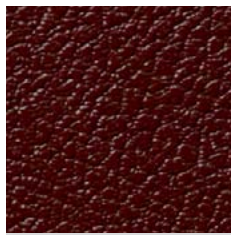
Türkis
RAL 5018



Oliv
RAL 6031



Grün
RAL 6029



Schokobraun
RAL 8017



Alu Stucco



Phenol Braun



Phenol Schwarz



Innenbeschichtung
(serienmäßig)

- alle Cases serienmäßig mit Innenbeschichtung
- Farben sind **ohne Aufpreis** wählbar

25 Jahre Erfahrung Transportkoffer | Flightcases



Packsysteme



Schrankcases



19" Racks / Studiömöbel



Medentechnik Flightcases



Audio / Showtechnik Flightcases



Industrie-Verpackungen



ProCase GmbH

Im Bruch 2
63897 Miltenberg

Tel. +49 (0) 9371 6 50 50-0
Fax +49 (0) 9371 6 50 50-50
E-Mail info@procase.de
Web www.procase.de



www.facebook.com/procase.de
www.youtube.com/procaseTV